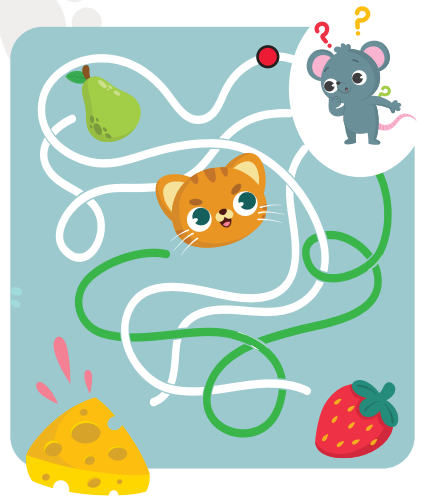


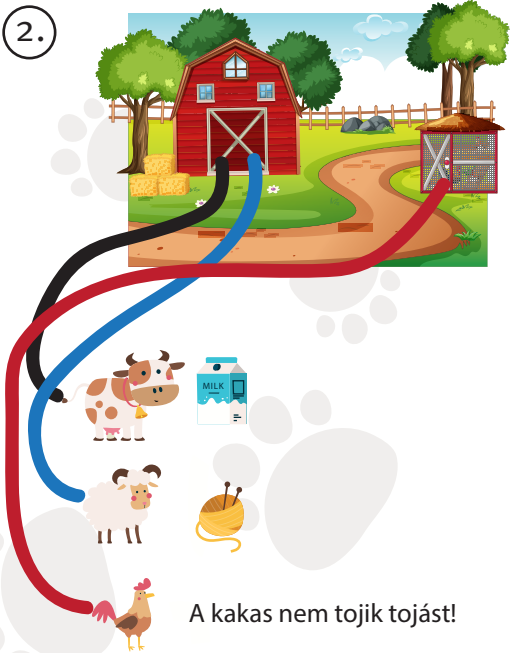
MEGOLDÁSOK



1.



2.



A kakas nem tojás tojást!

3.



8.

1. CSIKÓ
2. KINCSEM
3. TARPÁN
4. GEBE
5. AGGTELEKI NEMZETI PARK
6. MÉNES
7. NYEREG

4.

1. hamis, A ló páratlanujjú patás állat. 2. igaz 3. igaz 4. hamis, A kecske és a juh párosujjú patás, és növényevő életmódot folytat. 5. igaz

5.

Állatfaj neve	Háziasítás ideje
kutya	i.e. 15000
kecske	i.e. 10000
juh, sertés, szarvasmarha	i.e. 8000
tyúk	i.e. 6000
szamár	i.e. 5000
ló	i.e. 4000
liba	i.e. 1500
kacsa	i.e. 1000

6.

Állatfaj neve	Hím	Nőstény	Fiatal egyed
szarvasmarha	bika	tehén	borjú, üsző
ló	csődör	kanca	csikó
kecske	bak	anyakecske	gida
juh	kos	jerke	bárány
szamár	mén	kanca	csikó
liba	gúnár	tojó	csibe
kacsa	gácsér	tojó	csibe
kutya	kan	szuka	kölyök
sertés	kan	koca	malac, süldő
tyúk	kakas	kotlós	csibe

7.

34-18 Szakálla van. Bőreből készül a pergamen. Párosujjú patás. 5.

13 Páratlanujjú patás. Gyors és nagyon intelligens állat. 3.

17+27 2. 3.

78/6 4. 4.

44 1. 1.

16 6. 6.

Záró dominó

9.

Háziállat	Őse
Kutya	Farkas
Macska	Vadmacska
Szamár	Afrikai vadszamár
Juh	Vörös vadjuh
Szarvasmarha	Őstulok
Tyúk	Bankiva tyúk és alfajai
Sertés	vaddisznó
Lúd	Nyári lúd

10.

Darált szalma:

1 zsák darált szalma 8-9 kg , 1 raklapra 30 db zsákot helyeznek, mely 260 kg.

Fűtő biobrikett:

A bálázott, fedett helyen tárolt szalmát darálás után, magas nyomáson 5X20 cm-es rudakká préselik. Fajsúlya 1,2-1,3 kg. Apró ütésekkel vékony szeletekre törve gyújtósként is használható. Fűtőértéke 30-50 %-kal nagyobb a tűzifaénál. 10 kg-os fóliába csomagolva vagy raklapon árusítják.

Pegastroh, más néven szalma ló alom:

A bálázott szalmát száraz állapotban (10-11% nedvesség) zárt, de szellőztethető épületben tárolják. Pegastroh elkészítése előtt ledaráljuk maximum 3 cm hosszúra, majd portalanítjuk. Speciális gépi berendezéssel 70-90 °C hő kezelik valamint ezt követően ismét pirtalanítják. Csak természetes anyagot, búzaszalmát tartalmaz. 9,5 és 18 kg-os zsákokban csomagolják.

Lovaknak. 15 m²-es istálló boxhoz 60-80 kg Pegastroh ló alom szükséges. Az elhasználdott és nedves „lócitromos” almot 5-7 napig nem kell pótolni, mert az alom vastagsága a felső réteg leszedése ellenére sem változik, mivel a lóalom folyamatosan dagad. Hetente 1-2 zsák szükség szerinti utántöltés javasolt a 15 m²-es istálló boxhoz. 3-5 hetente, időjárási és tartási körülményektől függően ajánlott a teljes ló alomcsere.

11.

Gyimesi racka

Kameruni törpekecske

Hucul

Magyar tarka szarvasmarha

Mangalica

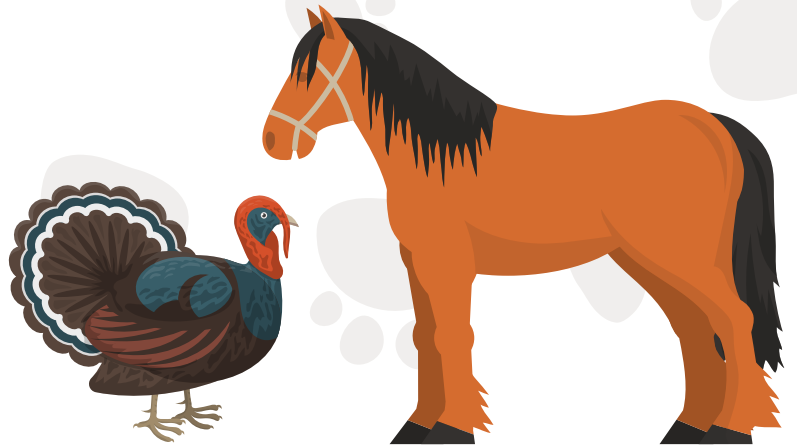
Pl.: gyapjú, hús

Pl.: tej, hús, bőr

Pl.: igavonás, lószőr

Pl.: hús, tej, bőr

Pl.: hús, zsír



12.

1. PEJ
2. OVERDOSE
3. SHETLANDI
4. KENGYEL
5. FALABELLA
6. MARMAGASSÁG
7. MUNKALÓ
8. HAFLINGI

13.

Kutyák	Lovak	Juhok	Magyar tyúkfajták	Magyar galambfajták
Pumi	Gidrán	Cigája	Sárga magyar	Budapesti bíbic
Kuvasz	Magyar lipicai	Gyimesi racka	Kopasznyakú kendermagos	Komáromi bukó

14.

A kérődzőket emésztőrendszerük működése miatt nevezzük így. Gyomruk összetett, 4 részből áll. Ezek nevei: bendő, recés gyomor, szájrétű gyomor, oltó gyomor.

Fogazatuk növényevő, zápfoguk felületerecés. Ezekkel rágás közben felületesen megreszelik az ételt, majd lenyelik. Átmegy a bendőn, majd a recés gyomorba jut. Láthatjuk, hogy pihenés közben, egy nagy nyelést követően ismét elkezdnek rágni, ekkor kezdik a kérődzést. Miután másodjára is megrágták a szájrétű gyomorba kerül az étel. Itt szétmorzsolódik és ezután az oltógyomorban megkezdődik az emésztés.

16.

1. LIPICAI
2. KÓLIKA
3. VÍZSZINTES: SZÉNA, FÜGGŐLEGES: SEBEZHETŐ
4. ÖSZVÉR
5. VIKUNYA
6. ÖKÖR
7. PRZSEVALSZKIJ
8. DROMEDÁR
9. GUANAKÓ

