

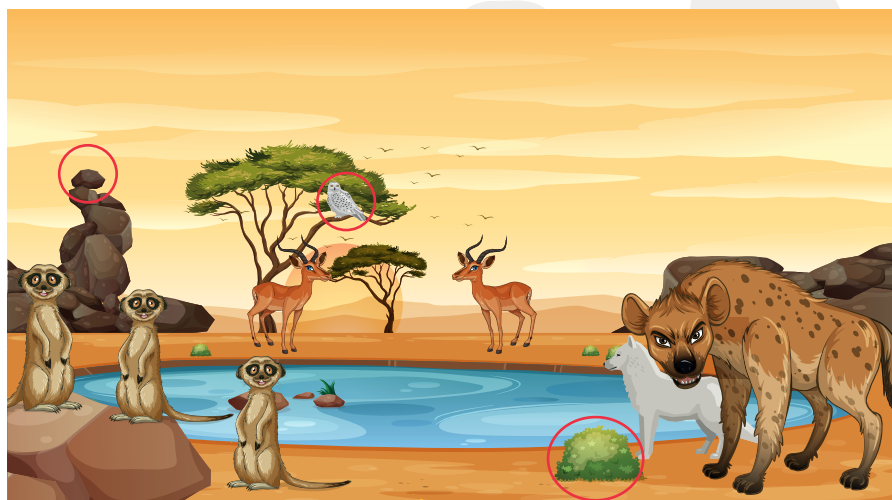


MEGOLDÁSOK

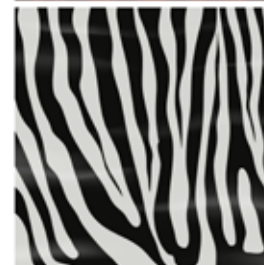
1.

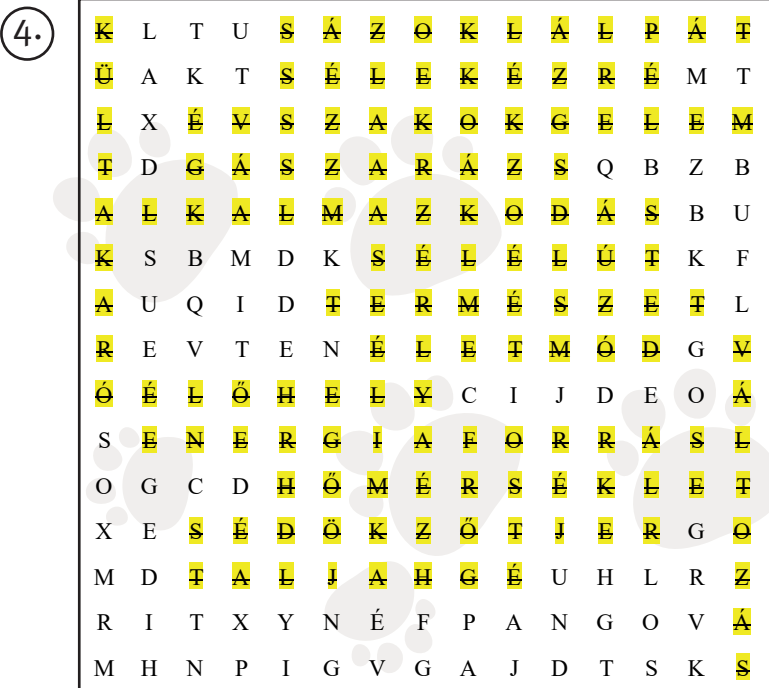


2.



3.





5. Afrikában őshonos nagytestű emlősállat. A földön élő legmagasabb és leghosszabb nyakú szárazföldi állat. Nappal a reggeli és esti hűvösebb órákban aktív. Leginkább állva alszik. Nagyon sokat, naponta akár 65 kg zöldtakarmányt is elfogyaszthat. Fák leveleit, rügyeit, virágait eszi. Ritkán iszik, mert olyankor sebezhető (nem tud olyan mélyre hajolni, így a lábait kell terpeszbe raknia). Tehát: mivel nagytestű állatról van szó, így megfelelő teret kell számukra biztosítani. Élelmezésük magasan kell, hogy történjen. Néhány cserje és fák szükségesek a kifutóra, de tágas, jól átlátható szabad térre van szükségük. A talaj normál föld-homok legyen. Domborzatilag a sík terep megfelelő számukra. A kifutó területén helyt kell kapjon egy vizes medence, ami sekély, inkább a vízfelület nagysága a fontos! Szükséges éjszakára zárt tér, ahol biztonságban vannak. Itt lehetőséget kell biztosítani külön választásra, ha bármilyen okból kifolyólag szükség lenne rá, megoldható legyen. Mivel állva alszanak, nem kell a talajra szalmázni.

6. fóka, kaméleon, kaktusz, bagoly

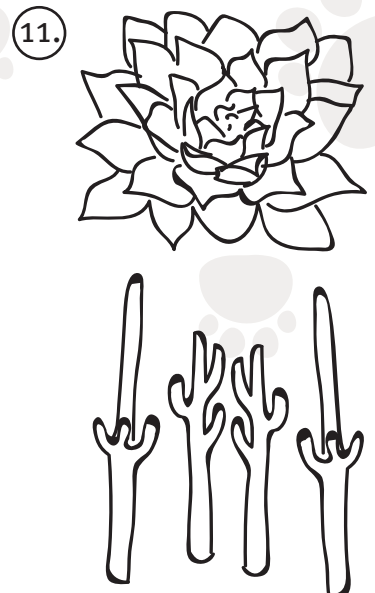
- 7.
1. hőszigetelő
 2. sötétszürke
 3. klímaváltozás
 4. átlátszó
 5. jégtömbök
 6. Kisszikla
 7. kontinentális
 8. úszómedence

8. A vörös macskamedve kifutóját árnyékos vagy napos helyre tervezzük?
Mennyi nagyméretű fát tervezzünk a meglévőkhöz kívül a kifutóba ill. köré?
Nem lesz túl zsúfolt a kifutó növényekkel és ennél fogva túl árnyékos, hűvös?
Kell-e még valamilyen más növény telepítése a kifutóba? Van még valami fontos amiről nem beszéltünk a tervezéssel kapcsolatban?

9. A megújuló energiaforrások kedvező tulajdonsága, hogy környezetszennyező hatásuk a fosszilis energiahordozókhoz képest lényegesen kisebb. Felhasználásuk mérsékli a klímaváltozást okozó üvegházhatású gázok kibocsátását és a levegőszennyezést, aminek kedvező hatása a kisebb mértékű savasodásban, az épített környezet állagromlásának mérséklésében és jobb mezőgazdasági termésben mutatkozik meg. További kedvező hatás érhető el az egyébként környezetterhelő anyagok (pl. hulladék, szennyvíziszap) energetikai hasznosítása, valamint az alacsonyabb szennyezőanyag kibocsátással együtt csökkenő áttételes, kedvező társadalmi hatások (pl. a lakosság jobb egészségügyi állapota) révén.

Felsorolás: szélenergia, a napenergia, a vízenergia, az óceánból nyert energia, a geotermikus energia, a biomassa és a bioüzemanyagok

10. Az állatok alkalmazkodása az időjárási viszonyokhoz, a terep felszínéhez, és a táplálék mennyiségéhez és minőségéhez nagyon fontos. Aki nem alkalmazkodik, az nem éli túl. Évszázadok alatt lassan, lépésekben változott a természet és erőforrásai. Az állatoknak volt idejük hozzászokni a változásokhoz. Az állatkertek fajfenntartási munkájuk során mindig figyelnek arra, hogy megfelelő kifutót és táplálékot biztosítsanak az állatoknak. Azonban a történelem során sokszor volt olyan hirtelen változás, melyet csak azok éltek túl, akik alkalmazkodni tudtak a helyzethez. A budapesti állatkert történelme elég viharos. Az első világháború alatt az állatkert hiányt szenvedett mind munkaerőben, mind takarmányban. A tengeri élőlények ellátása volt a legnehezebb. A fókák tengeri élőlények, csak tengeri halat esznek, és sós vízben élnek. Anno a háború alatt nem tudtak tengeri halat szerezni, így megpróbálták átszoktatni a fókákat az édesvízi halak fogyasztására. Sajnos csak egy élte túl, mivel ilyen gyors ütemű változáshoz nagyon nehéz alkalmazkodni.



- 12.
1. zsír
 2. szélsőséges
 3. izzadással
 4. kemény
 5. lezárható
 6. vedlik
 7. hajója
 8. nincs
 9. hét
 10. Góbi-sivatag
 11. vízzé

- 13.
- A gorillák kifutója azért van fokozatosan mélyülő vizesárokkaal körbevéve, mert a gorillák nem tudnak úszni, ezért nagyon átgondolják, milyen mélységig hatolnak a vízbe. - Igaz
- A kinti kifutóban látható barlang arra szolgál, hogy az állatok ott aludhassanak. - Hamis
- Helyesen: A barlang arra szolgál, hogy eső esetén behúzódjanak oda a csapat tagjai.
- A kinti kifutót háló veszi körül, ez megakadályozza azt, hogy a gorillákhoz idegen tárgyakat, ételeket dobáljanak be. - Igaz
- A gorilláknak szükségük van árnyékos helyre ezért több fát és egy barlangot is láthatunk a kinti kifutón. - Igaz
- A gorillák belső terét ráccsal választják el egymástól, akkor, ha valamilyen okból el kell különíteni egymástól a csapattagokat, vagy a kifutó takarításakor. - Igaz
- Mivel a gorillák nem építenek maguknak fészket, így a belső térben alomra sincs szükségük. - Hamis
- Helyesen: A belső teret fagyapottal szórják be a gondozók, ebből a gorillák fészket tudnak maguknak építeni.

- 14.
- agyaggolyó - Mert víztartásra szolgál, növényeknél.
 forgács - Mert evés közben megakadhat a szájában, légzési nehézséget okozhat.
 golyós itató - Ebből a fajta itatóból nem tud inni.

- 15.
- A jegesmedvék eredeti élőhelyükön az Északi-sarkkörön találták meg életfeltételeiket. Ezen a területen a hőmérséklet elérheti az akár -70 °C-os hőmérsékletet is. A jegesmedvék magányosan élnek, s az Északi-sarkkör legnagyobb ragadozóinak számítanak. Szőre bár fehérnek látszik nem az! Tulajdonképpen átlátszó, csak a fényvisszaverődés miatt tűnik fehérnek. Bőre valójában fekete színű, erről árulkodik a mancsán és orrán fellelhető fekete szín. Emellett talpa szőrös, mely szőr segíti abban, hogy a sarkkör jeges, csúszós területein járni tudjon. Táplálékát főként a fókák és halak teszik ki. Úszása kiváló: ügyesen lavírozik a víz alatt is. Vastag, tömött, zsíros szőre vízálló, így hosszú ideig nem ázik át a vízben. A klímaváltozás nagy veszélyt jelent ezekre a különleges állatokra, hiszen a felmelegedés hatására rohamosan olvadnak a jégtáblák, ami a jegesmedvék élőhelyének csökkenéséhez vezet. Az állatkertben több, mint száz éve látható jegesmedve. Napjainkban Szerij, az 5 éves hím jegesmedve él az állatkertben. A jegesmedvéknek állatkerti körülmények között biztosítani kell a számukra a megfelelő hőmérsékletű medence vizet, ezzel biztosítva számukra az úszási lehetőséget.

- 16.
- | | |
|------------------|--|
| Fehér gólya | Vastag zsírréteg védi a hideg ellen. |
| Borjúpóka | Vándormadár, a meleg éghajlatú Afrikába költözik. |
| Hóbagoly | Ősszel felhizlalja magát (gyümölcsökkel), majd a telet téli álomban tölti. |
| Keresztes vipera | A tollazat színe és mintázata kitűnő álcázást tesz lehetővé e faj számára. |
| Nagy pele | A telet hibernációs állapotban tölti. |

- 17.
1. hal
 2. legelterjedtebb
 3. egészben
 4. engedélyezett
 5. lazac
 6. Dél-Afrika
 7. Északi-sark
 8. csúcsragadozó
 9. nagy

