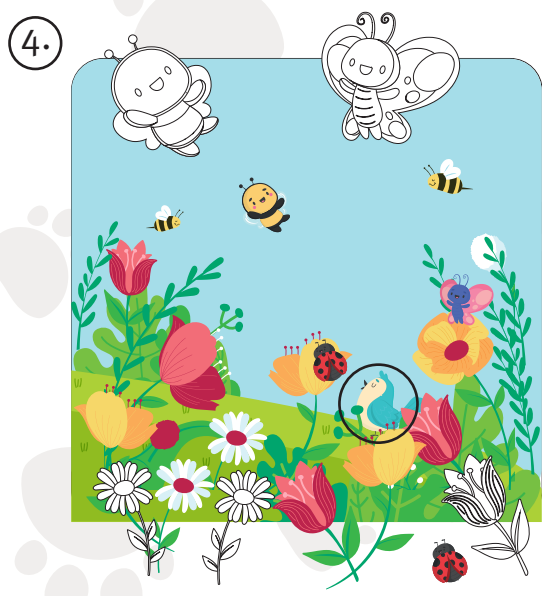
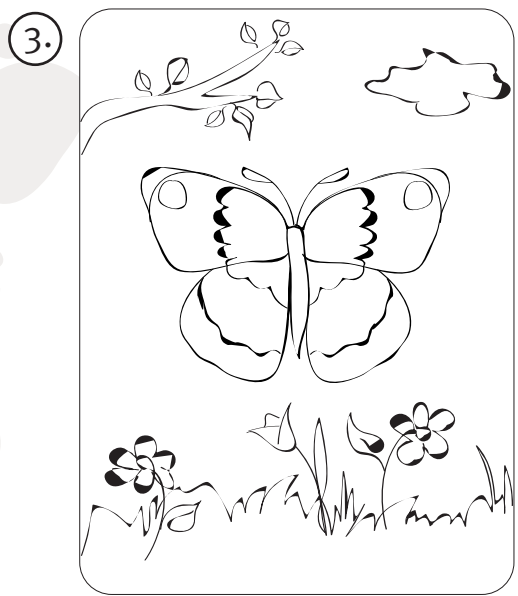
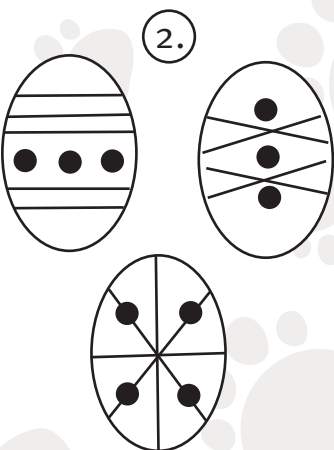
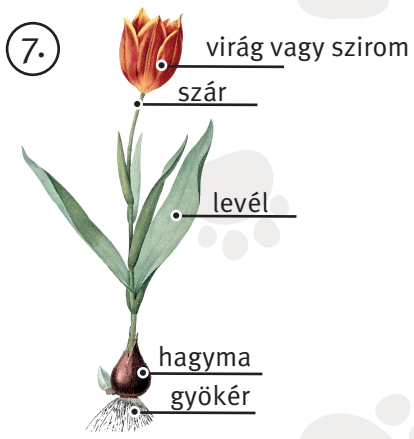


MEGOLDÁSOK



6.	LEVÉL	TERMÉS	VIRÁG
	csalán	feketebodza	feketebodza
	diófa	csipkebogyó	orbáncfű
	fehér fagyöngy		cickafark
			kamilla



- 10.
- 4. A fölpattanó burokból kibújik az imágó: megszárad, és elkezd mintegy egy hetes lepkeéletét.
- 3. A hetekig tartó nyugalmi állapotban a teste teljesen átalakul. A bábok fejlődéséhez és a lepkék kikeléséhez minimum 32 Celsius-fokos meleg és nyolcvan százalék páratartalom kell.
- 2. A hernyó, - mint lárvaállapot – minden lepkére jellemző, s legalább olyan változatosságot is mutatnak, mint maguk a lepkék.
- 1. A megtermékenyült petékből előbúvó kis hernyó nagyon sok növényt eszik, majd többszöri vedlés után bebábozódik.

- 8. 1. TÖRÖKÖK
2. HOLLANDIA
3. TURBÁN RÓL
4. TAVASZ
5. SZULEJMÁN
6. HAGYMÁS
- 9. locsolócső
slag
gereblye
öntözőrendszer
vödör
sövényvágó
talicska
metszőolló
madzag
fűrész



11. hólapátolás TÉL
fajtáblák ellenőrzése, szükség esetén pótlása MINDEN ÉVSZAKBAN
metszés ŐSZ
növények megrendelése MINDEN ÉVSZAKBAN
magvetés TAVASZ
fahulladék darálása TAVASZ, NYÁR, ŐSZ
cserepes növények átültetése TAVASZ
virághagymák ültetése TAVASZ, ŐSZ
füvesítés TAVASZ
fák állapotfelmérése TAVASZ
gyomlálás MINDEN ÉVSZAKBAN
tápanyag utánpótlás a talajba-trágyázás TAVASZ, ŐSZ
fűnyírás TAVASZ, NYÁR, ŐSZ
lombtakarás növényeink tövére ŐSZ
avar összeszedése ŐSZ
évelő növények beszedése ŐSZ
szaporítás MINDEN ÉVSZAKBAN
öntözőberendezés karbantartása TAVASZ, NYÁR, ŐSZ

12. 1. ÍZLELŐRECEPTOROK
2. IMÁGÓ
3. PILLANGÓ
4. MEXIKÓ
5. CSÁP
6. BÁBSZEKRÉNY
7. LASSAN
8. NÖVÉNYT
9. PÖDÖRNYELV
10. KACSAFARKÚ SZENDER



13. Tündöklő gyöngyöslepke - Közép- és Dél Amerika
Párducfoltos viráglepke - Délkelet-Ázsia
Álzebra lepke - Közép- és Dél-Amerika
Kétszínű keneslepke - Indo-Ausztrál régió
Üvegszárnyú lepke - Közép-és Dél-Amerika
Óriás viráglepke - Délkelet-Ázsia

Tündöklő gyöngyöslepke



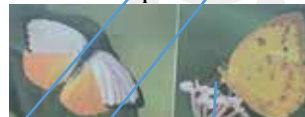
Álzebra lepke



Párducfoltos viráglepke



Kétszínű keneslepke



15. 1. ÁLCÁZÁS
2. BÁB
3. TRÓPUSI
4. BÁBSZEKRÉNY
5. GYÜMÖLCSÖT
6. MENTETT
7. HERNYÓ
8. TILOS
9. COSTA RICA
10. HÚSZ



Üvegszárnyú lepke



Óriás viráglepke



14.

Sziklakerti élőhely	Nagy-tó vizes élőhely	Kelet-Ázsiai Gyűjtemény	Észak-Amerikai gyűjtemény	Pálmaház
Nagyezerjófű	Mocsári nőszirm	Fás bazsarózsa	Tölgylevelű hortenzia	Hegyi üstökvirág
Pusztai meténg	Nyári tőzike	Japán arália	Cserjés vadgesztenye	Pálmaliliom